

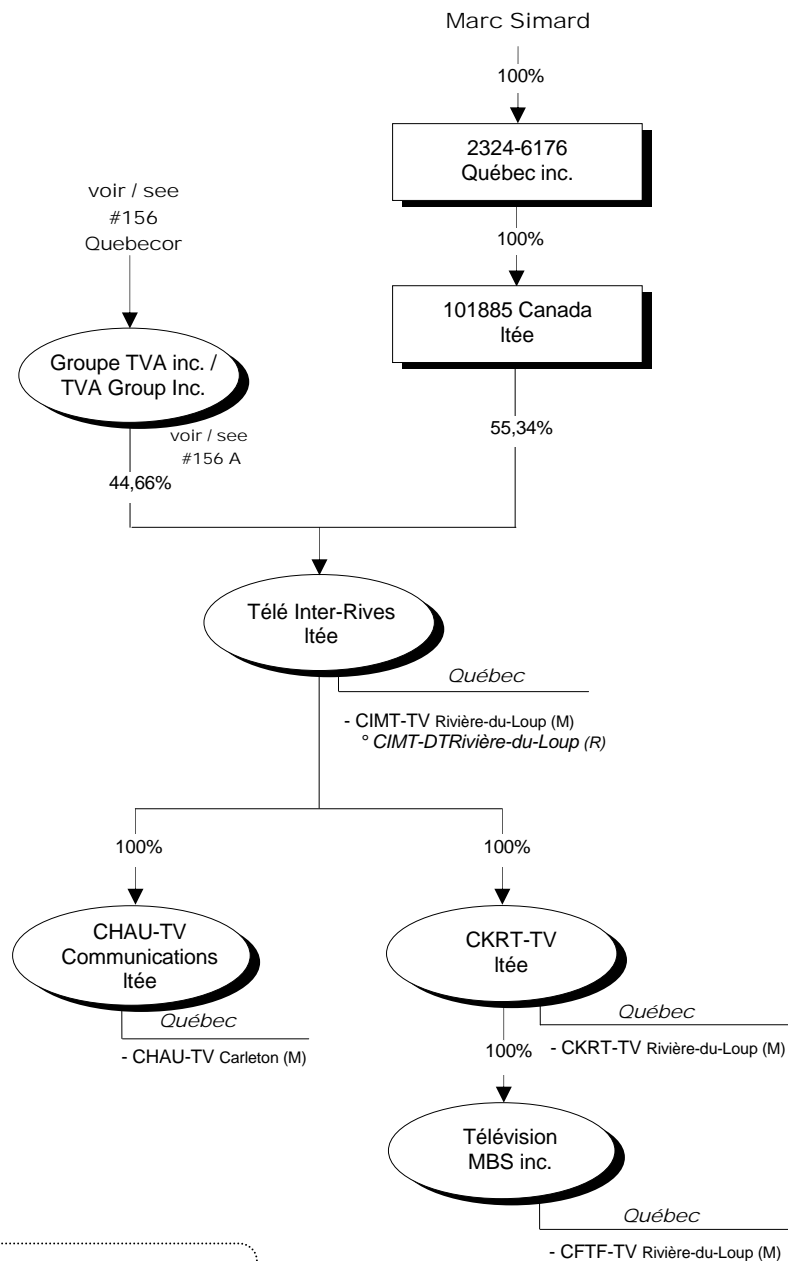


# BAS ST-LAURENT Television

Les pourcentages font référence aux droits de vote seulement / The percentages refer to voting rights only

 Propriétaire / Holding  
 Titulaire / Licensee



**M** (Station source avec R / originating station with R)  
**O** (Station source sans R / originating station without R)  
**R** (émetteur - télévision numérique / digital television transmitter)

## MISE À JOUR

**MODIFICATION** – 2004-02-23 – C.K.R.T.-T.V. ltée a été prorogée sous la dénomination de CKRT-TV ltée (1982-02-22).

**CRTC 2010-101** – a approuvé un émetteur numérique à Rivière-du-Loup associé à la station de télévision CIMT-TV (re : Télé Inter-Rives ltée).

### AVIS

Les organigrammes de propriété du CRTC reflètent les transactions approuvées par le Conseil et sont établis en fonction des renseignements fournis par les titulaires. Le CRTC n'assume aucune responsabilité quant à l'écart entre ses données et celles provenant d'autres sources d'information, ou pour toute autre erreur ou omission qu'elles pourraient contenir.

## UPDATE

**AMENDMENT** – 2004-02-23 – C.K.R.T.-T.V. ltée continued under the name of CKRT-TV ltée (1982-02-22).

**CRTC 2010-101** – approved a digital transmitter in Rivière-du-Loup associated with the television station CIMT-TV (re: Télé Inter-Rives ltée).

### NOTICE

The CRTC ownership charts reflect the transactions approved by the Commission and are based on information supplied by licensees. The CRTC does not assume any responsibility for discrepancies between its charts and data from outside sources or for errors or omissions which they may contain.