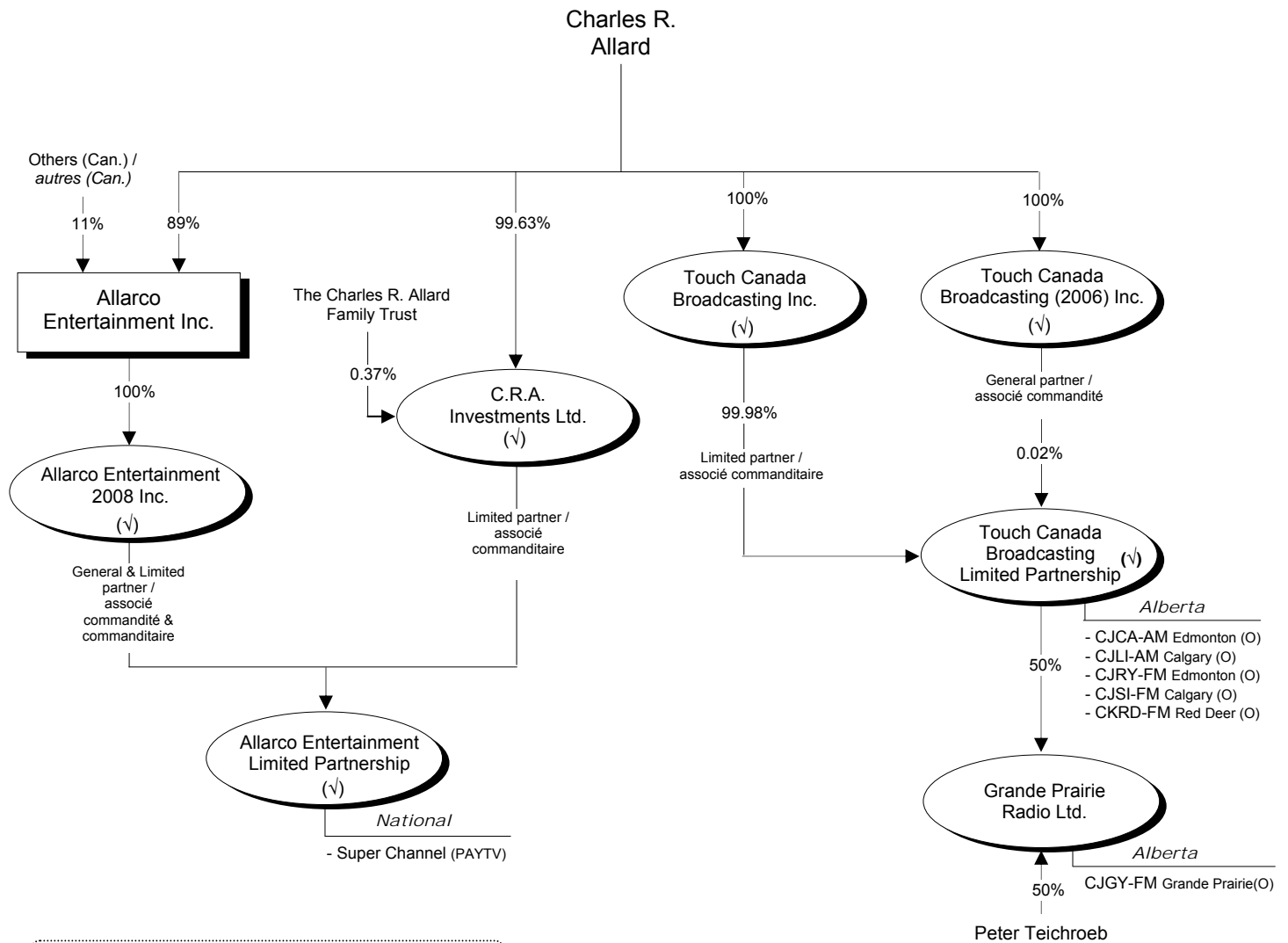
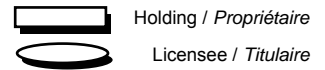


Allarco & Touch Canada

The percentages refer to voting rights only /
Les pourcentages font référence aux droits
de vote seulement



(M) originating station with R / station source avec R
(O) originating station without R / station source sans R

UPDATE

Update – 2009-05-28 – Update of the partners (licensee) of Allarco Entertainment Limited Partnership, following a letter from Allarco informing the CRTC that the 3rd step of the transaction approved by CRTC 2008-361 has not been implemented.

Update – 2009-06-22 – of Allarco Entertainment 2008 Inc.'s shareholding.

Update – 2009-06-25 – call sign CJLI for AM station in Calgary and CJSY-FM Red Deer changed to CKRD-FM (re: Touch Canada Broadcasting Limited Partnership).

Update – 2010-03-15 – amalgamation on 2008-09-01 of 1188011 Alberta Ltd. with and to continue as Touch Canada Broadcasting Inc.

NOTES

(√) Licences under a partnership are issued to the partners. Consequently, partners are identified on this chart as being a licensee.

NOTICE

The CRTC ownership charts reflect the transactions approved by the Commission and are based on information supplied by licensees. The CRTC does not assume any responsibility for discrepancies between its charts and data from outside sources or for errors or omissions which they may contain.

MISE À JOUR

Mise à jour – 2009-05-28 – Mise à jour des associés de Allarco Entertainment Limited Partnership, suite à une lettre d'Allarco informant le CRTC que la 3^e étape de la transaction approuvée par CRTC 2008-361 n'a pas été retenue et ne sera pas complétée.

Mise à jour – 2009-06-22 – de l'actionnariat d'Allarco Entertainment 2008 Inc.

Mise à jour – 2009-06-25 – indicatif d'appel CJLI pour la station AM à Calgary et CJSY-FM Red Deer a changé pour CKRD-FM (re : Touch Canada Broadcasting Limited Partnership).

Mise à jour – 2010-03-15 – fusion le 2008-09-01 de 1188011 Alberta Ltd. avec et pour continuer sous la dénomination de Touch Canada Broadcasting Inc.

NOTES

(√) Les licences exploitées en partenariat sont émises aux noms des associés. Conséquemment, les associés sont identifiés sur cet organigramme comme étant des titulaires.

AVIS

Les organigrammes de propriété du CRTC reflètent les transactions approuvées par le Conseil et sont établis en fonction des renseignements fournis par les titulaires. Le CRTC n'assume aucune responsabilité quant à l'écart entre ses données et celles provenant d'autres sources d'information, ou pour toute autre erreur ou omission qu'elles pourraient contenir.

#134

ownership / propriété
BROADCASTING / RADIODIFFUSION

CRTC

2010-03-15