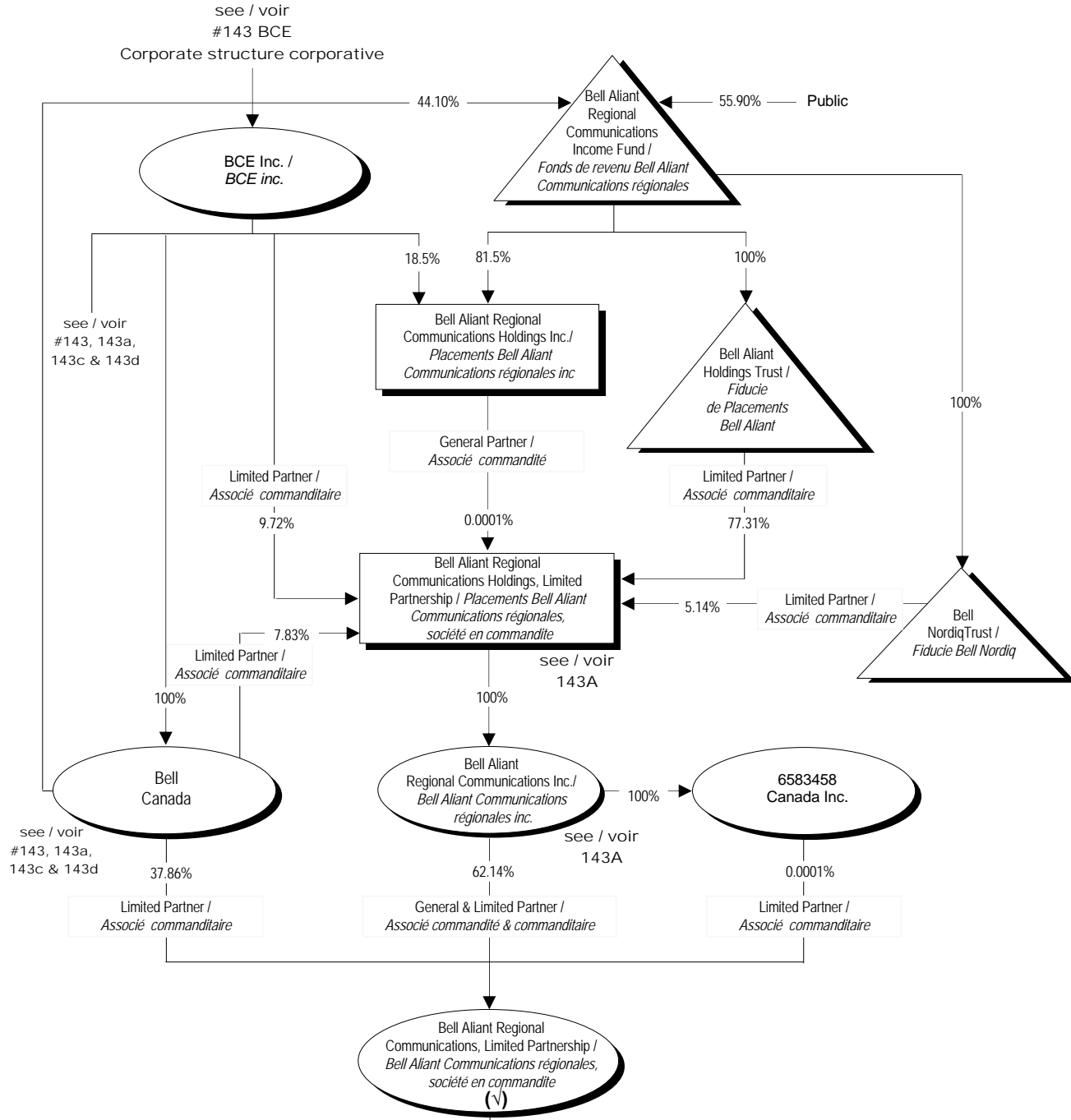
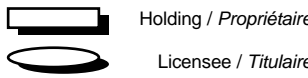


- 143 • Corporate structure corporative
- 143A • Bell Canada (distribution ON & QC)
 - CNQI (distribution QC)
- 143B • Bell Aliant (distribution Atlantic)
- 143C • Northwestel / Norouestel (VOD / VSD)
- 143D • Bell ExpressVU

BCE
BELL ALIANT
Distribution
Atlantic / Atlantique

The percentages refer to voting rights only /
 Les pourcentages font référence aux droits
 de vote seulement



Regional/Régionale

- Class 1 / Classe 1
- Bedford, NS
 - Dartmouth, NS
 - Halifax, NS
 - Moncton, NB
 - Mount Pearl, NL
 - Paradise, NL
 - Sackville, NS
 - Saint-John NB
 - ◆ St. John's, NL



UPDATE

Administrative Approval – 2007-05-11 – approved an intracorporate reorganization resulting in a change in the effective control of Bell Canada. (2007-0590-8)

CRTC 2008-69 – approved, subject to certain conditions of approval, the transfer of the effective control of BCE Inc. to a corporation to be incorporated and a consequential change in ownership of CTVglobemedia Inc.– **Conditions of approval met in June 2008 - Transaction cancelled in December 2008**

Update – 2010-02-08 – as per information supplied through the 2009 BOIAF.

NOTES

The control of Bell Aliant is exercised by BCE Inc. pursuant to the Bell Aliant SecurityHolders Agreement.

- (v) Licences for undertakings held & operated by a partnership are issued to all partners, general and limited, carrying on business in the manner set out in the partnership agreement

NOTICE

The CRTC ownership charts reflect the transactions approved by the Commission and are based on information supplied by licensees. The CRTC does not assume any responsibility for discrepancies between its charts and data from outside sources or for errors or omissions which they may contain.

MISE À JOUR

Approbation administrative – 2007-05-11 – a approuvé une réorganisation intra-société ayant pour but de modifier le contrôle effectif de Bell Canada. (2007-0590-8)

CRTC 2008-69 – a approuvé, assujetti à certaines conditions d'approbation, le transfert du contrôle effectif de BCE Inc. à une société devant être constituée, ainsi qu'un changement en découlant dans la propriété de CTVglobemedia Inc. – **Condition d'approbation rencontrées en juin 2008 – Transaction annulée en décembre 2008.**

Mise à jour – 2010-02-08 – conformément aux données fournies dans le DARRPR de 2009.

NOTES

Le contrôle de Bell Aliant est exercé par BCE inc. conformément à l'entente entre les détenteurs de titres Bell Aliant.

- (v) Les licences des entreprises exploitées par une société de personnes sont émises à l'ensemble des associés, commandités et commanditaires, faisant affaires selon les modalités établies dans le contrat de société de personnes.

AVIS

Les organigrammes de propriété du CRTC reflètent les transactions approuvées par le Conseil et sont établis en fonction des renseignements fournis par les titulaires. Le CRTC n'assume aucune responsabilité quant à l'écart entre ses données et celles provenant d'autres sources d'information, ou pour toute autre erreur ou omission qu'elles pourraient contenir.