

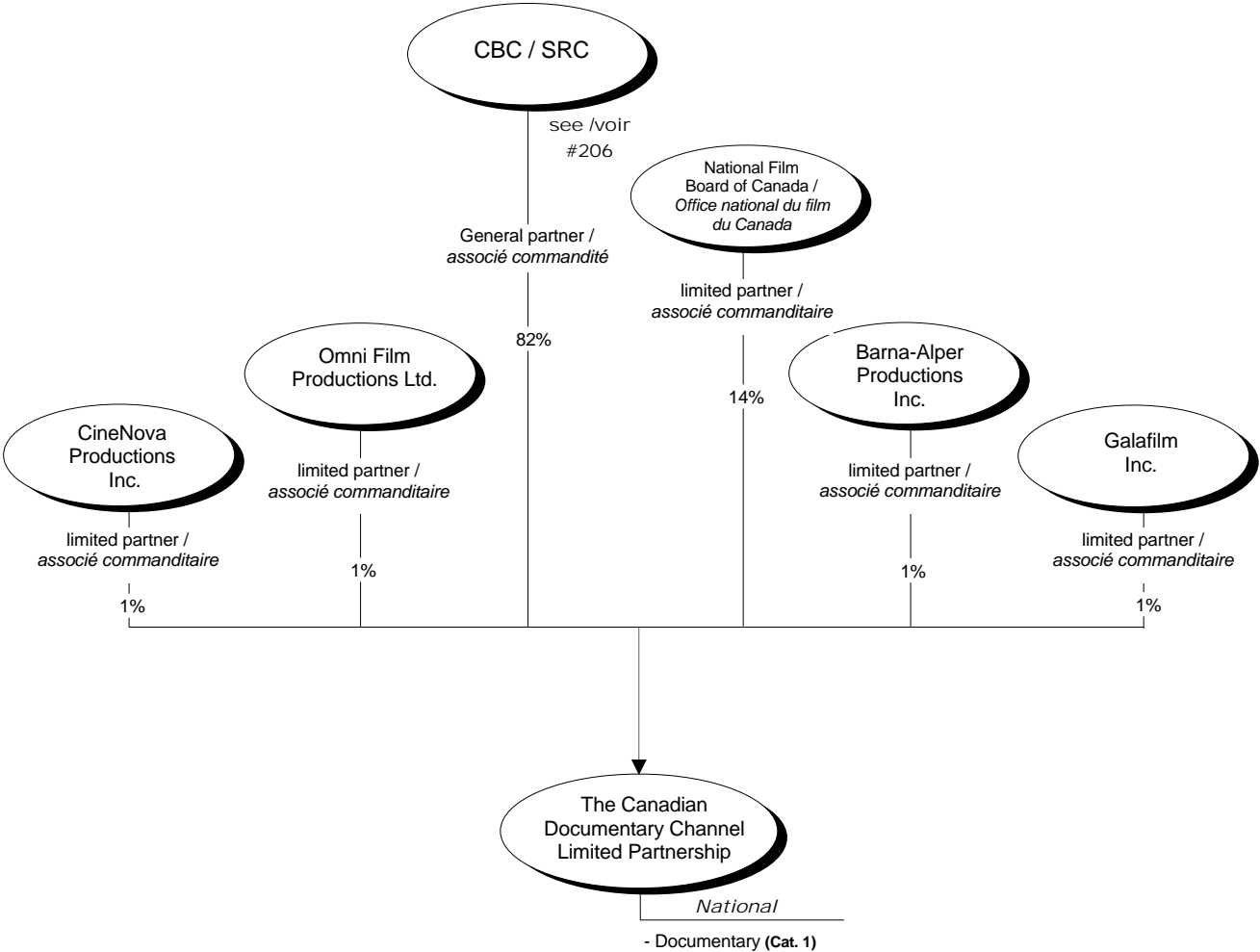
# Documentary

Cat. 1  
Specialty service / service spécialisé

The percentages refer to voting rights only / Les pourcentages font référence aux droits de vote seulement



Holding / Propriétaire  
Licensee / Titulaire



**UPDATE**

**CRTC 2007-201** - approved a change in the effective control of The Canadian Documentary Channel Limited Partnership through the transfer to the Canadian Broadcasting Corporation of the 53% voting interest held by YTV Canada, Inc.

**Service name update** – 2008-04-17 – *The Canadian Documentary Channel* changed name to *Documentary*.

**NOTICE**

The CRTC ownership charts reflect the transactions approved by the Commission and are based on information supplied by licensees. The CRTC does not assume any responsibility for discrepancies between its charts and data from outside sources or for errors or omissions which they may contain.

**MISE À JOUR**

**CRTC 2007-201** – a approuvé une modification du contrôle effectif de The Canadian Documentary Channel Limited Partnership par le transfert à la Société Radio-Canada de la participation avec droits de vote de 53 % détenue jusque là par YTV Canada, Inc.

**Mise à jour du nom du service spécialisé** – 2008-04-17 – *The Canadian Documentary Channel* a changé de nom pour *Documentary*.

**AVIS**

Les organigrammes de propriété du CRTC reflètent les transactions approuvées par le Conseil et sont établis en fonction des renseignements fournis par les titulaires. Le CRTC n'assume aucune responsabilité quant à l'écart entre ses données et celles provenant d'autres sources d'information, ou pour toute autre erreur ou omission qu'elles pourraient contenir.