

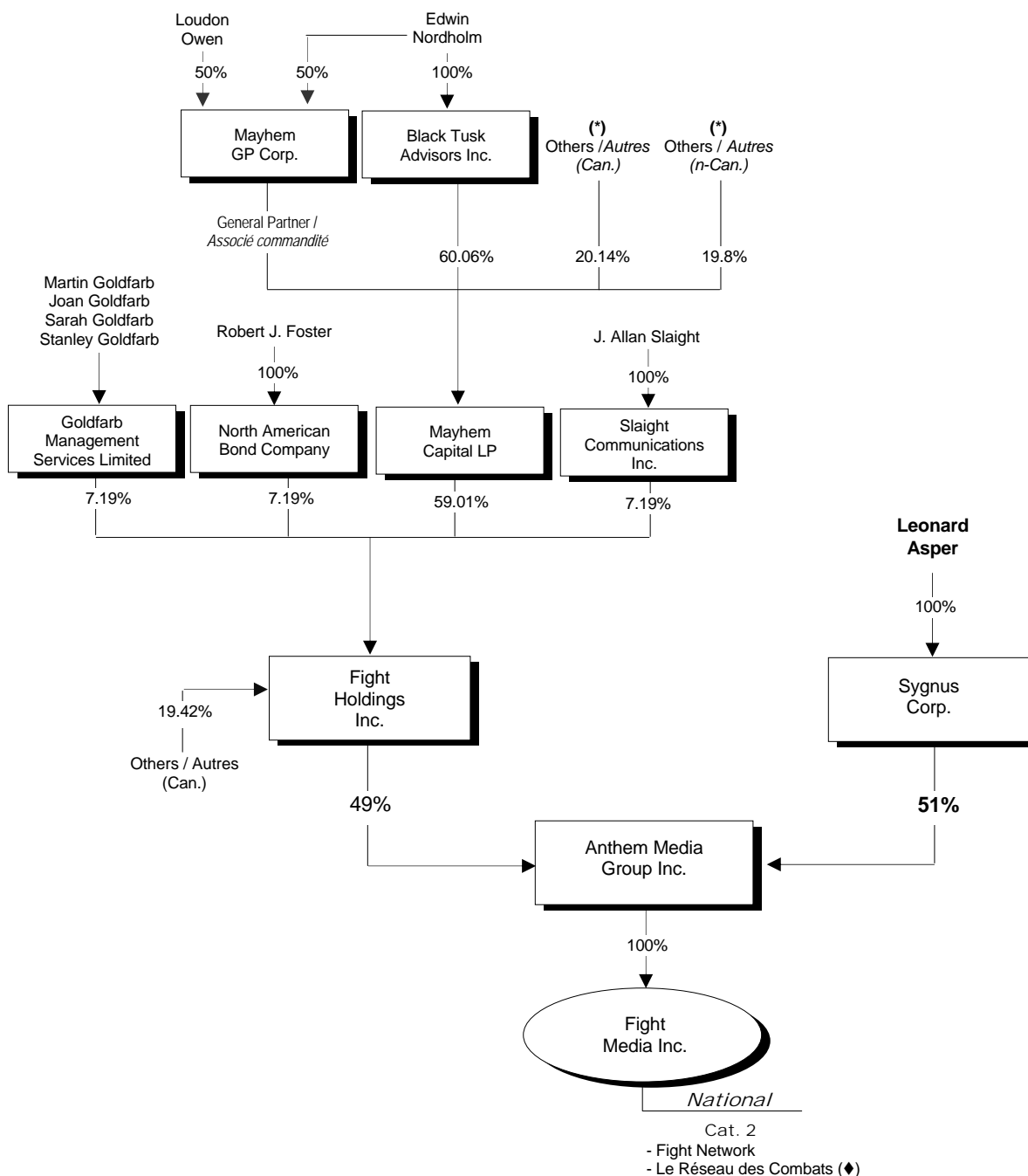
# FIGHT MEDIA

## Digital Specialty Services / Services spécialisés numériques

The percentages refer to voting rights only /  
Les pourcentages font référence aux droits  
de vote seulement



Holding / Propriétaire  
Licensee / Titulaire



UPDATE

**Update** – 2011-01-13 – of Fight Holdings Inc.'s shareholding.

**Administrative Approval** – 2011-09-20 – approved, subject to a condition of approval, a change of effective control of Fight Media Inc. to Sygnus Corp. It also approved a change to the ownership of Fight Media Inc. which was made in 2010 whereby Mayhem-LJA Holdings Inc. was inserted into the ownership structure. (2011-1152-5) **NOTE: the condition has been met**

**Update** – 2011-11-04 – of Mayhem Capital LP.'s shareholding.

**Name change** – 2012-01-25 – of Mayhem-LJA Holdings Inc. to Anthem Media Group Inc.

NOTE

- (\*) Limited partners holding each less than 10%
- (◆) Not yet in operation

NOTICE

The CRTC ownership charts reflect the transactions approved by the Commission and are based on information supplied by licensees. The CRTC does not assume any responsibility for discrepancies between its charts and data from outside sources or for errors or omissions which they may contain.

MISE À JOUR

**Mise à jour** – 2011-01-13 – de l'actionnariat de Fight Holdings Inc.

**Approbation administrative** – 2011-09-20 – a approuvé, sous réserve d'une condition d'approbation, un changement de contrôle effectif de Fight Media Inc. à Sygnus Corp. Cette approbation a aussi approuvé un changement de propriété qui a eu lieu en 2010 ayant pour but d'ajouter Mayhem-LJA Holdings Inc. dans la structure de propriété. (2011-1152-5) **NOTE: la condition a été rencontrée**

**Mise à jour** – 2011-11-04 – de l'actionnariat de Mayhem Capital LP.

**Nouvelle dénomination** – 2012-01-25 – de Mayhem-LJA Holdings Inc. à Anthem Media Group Inc.

NOTE

- (\*) Associés commanditaires détenant chacun moins de 10 %
- (◆) N'es pas encore en exploitation

AVIS

Les organigrammes de propriété du CRTC reflètent les transactions approuvées par le Conseil et sont établis en fonction des renseignements fournis par les titulaires. Le CRTC n'assume aucune responsabilité quant à l'écart entre ses données et celles provenant d'autres sources d'information, ou pour toute autre erreur ou omission qu'elles pourraient contenir.

**#217**

**Ownership / propriété  
BROADCASTING / RADIODIFFUSION**

**CRTC**

2012-02-03