

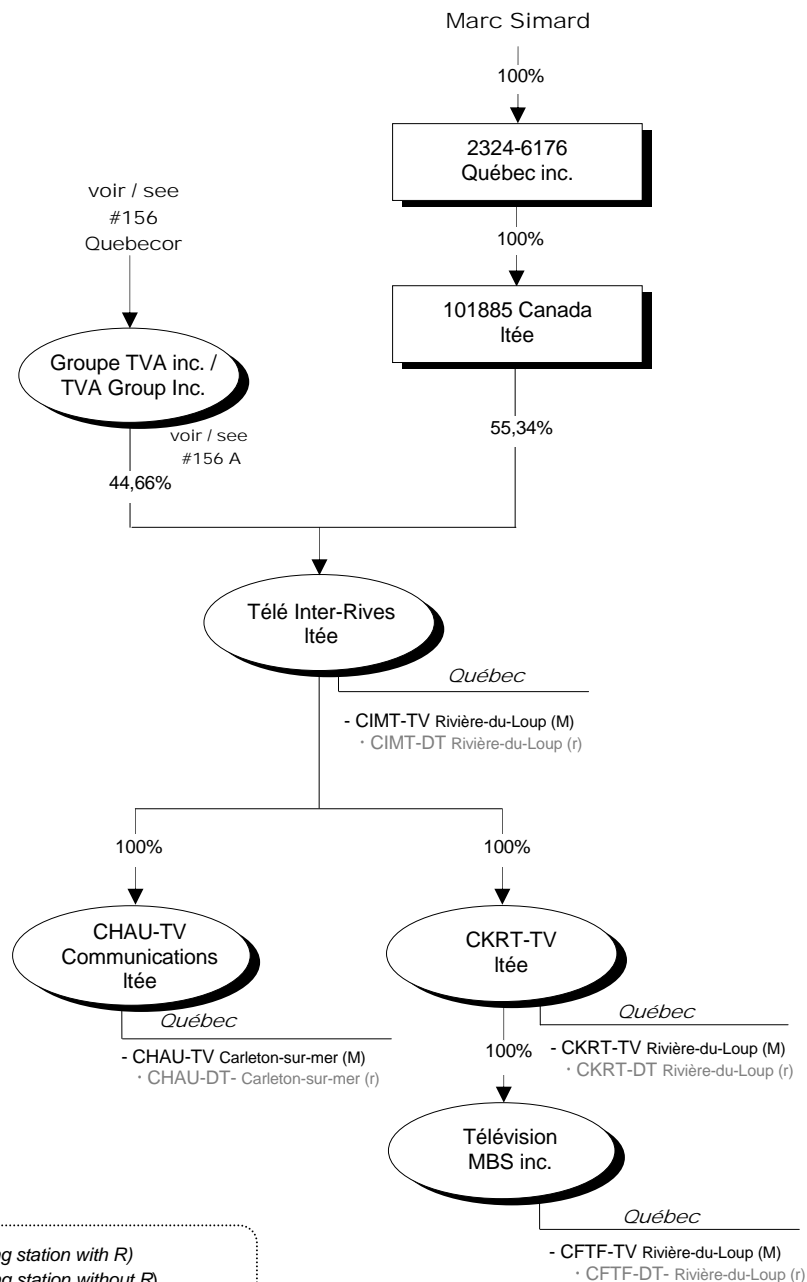


# BAS ST-LAURENT Television

Les pourcentages font référence aux droits de vote seulement / The percentages refer to voting rights only

 Propriétaire / Holding  
 Titulaire / Licensee



**M** (Station source avec R / originating station with R)  
**O** (Station source sans R / originating station without R)  
**r** (émetteur - télévision numérique / digital television transmitter)

## MISE À JOUR

**CRTC 2010-393** – a approuvé un émetteur numérique à Rivière-du-Loup associé à la station de télévision CKRT-TV (re : CKRT-TV ltée).

**CRTC 2011-8** – a approuvé une modification de CHAU-TV Carleton-sur-mer dans le but d'y ajouter un émetteur numérique post-transitoire à Carleton-sur-mer (re : CHAU-TV Communications ltée).

**CRTC 2011-10** – a approuvé une modification de CFTF-TV Rivière-du-Loup dans le but d'y ajouter un émetteur numérique post-transitoire à Rivière-du-Loup (re : Télévision MBS inc.).

### AVIS

Les organigrammes de propriété du CRTC reflètent les transactions approuvées par le Conseil et sont établis en fonction des renseignements fournis par les titulaires. Le CRTC n'assume aucune responsabilité quant à l'écart entre ses données et celles provenant d'autres sources d'information, ou pour toute autre erreur ou omission qu'elles pourraient contenir.

## UPDATE

**CRTC 2010-393** – approved a digital transmitter in Rivière-du-Loup associated with the television station CKRT-TV (re: CKRT-TV ltée).

**CRTC 2011-8** – approved an amendment to CHAU-TV Carleton-sur-mer in order to add a post-transitional digital transmitter at Carleton-sur-mer (re : CHAU-TV Communications ltée).

**CRTC 2011-10** – approved an amendment to CFTF-TV Rivière-du-Loup in order to add a post-transitional digital transmitter at Rivière-du-Loup (re : Télévision MBS inc.).

### NOTICE

The CRTC ownership charts reflect the transactions approved by the Commission and are based on information supplied by licensees. The CRTC does not assume any responsibility for discrepancies between its charts and data from outside sources or for errors or omissions which they may contain.

#35

propriété / ownership  
RADIODIFFUSION / BROADCASTING

**CRTC**

2011-01-12